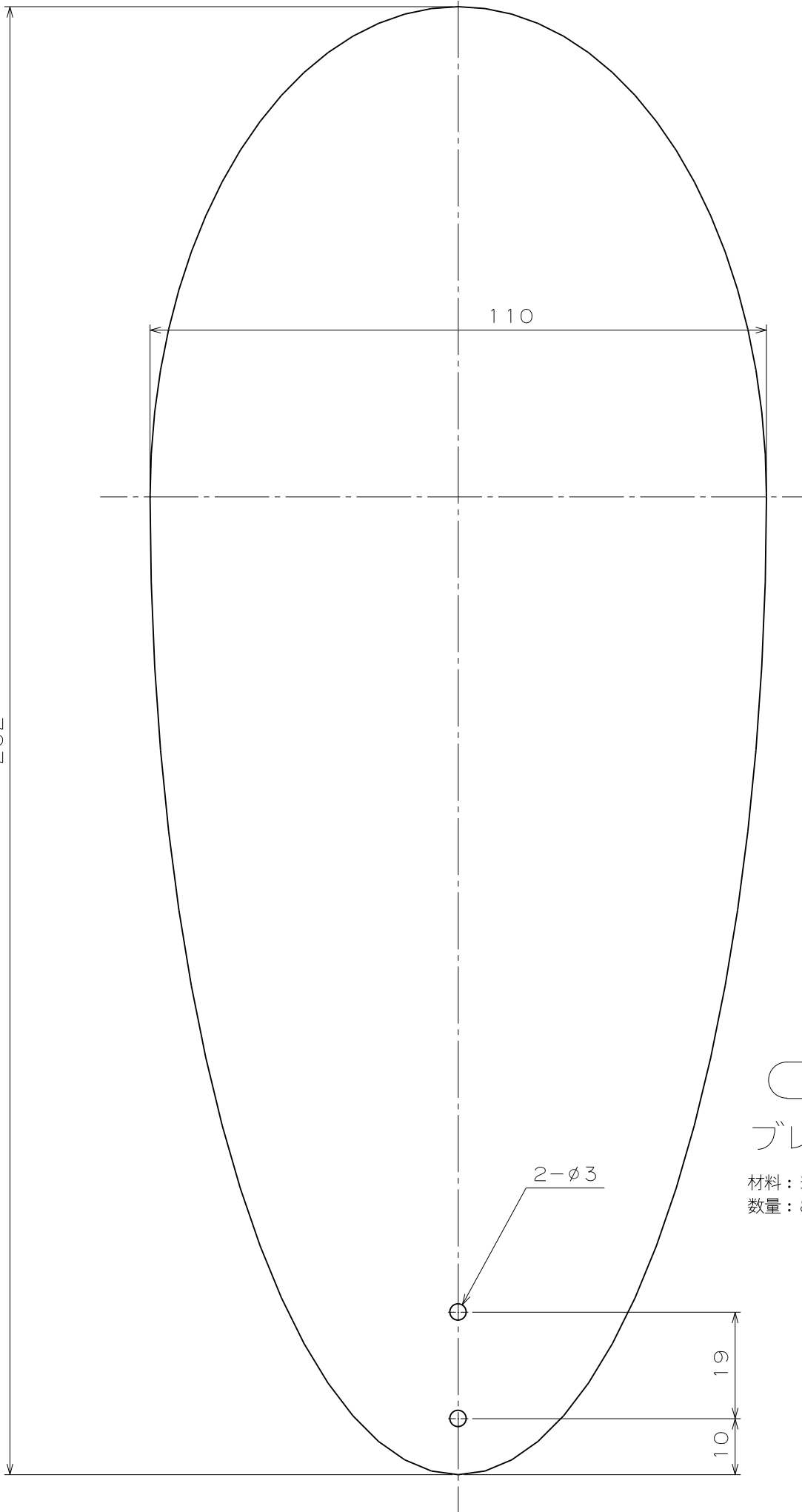


262



10cm

5

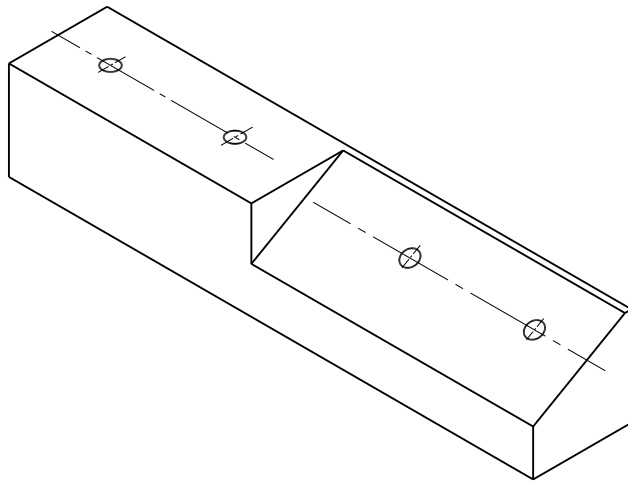
0



1

ブレード

材料：シナベニヤ 厚さ3mm
数量：8

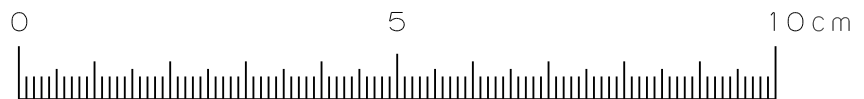
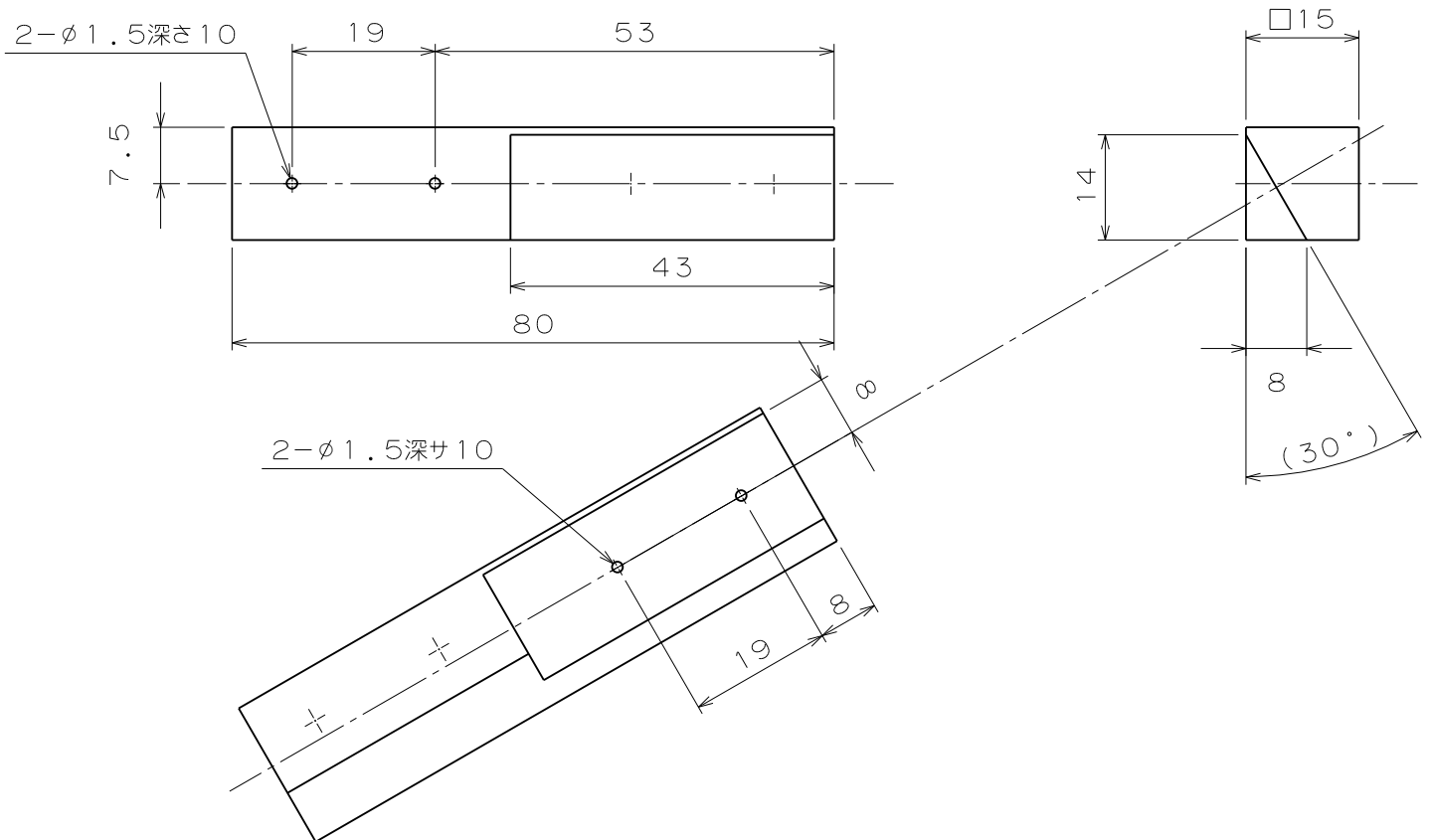


2

ブレードステム

材料：ヒノキ角棒

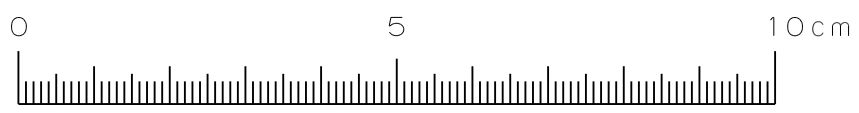
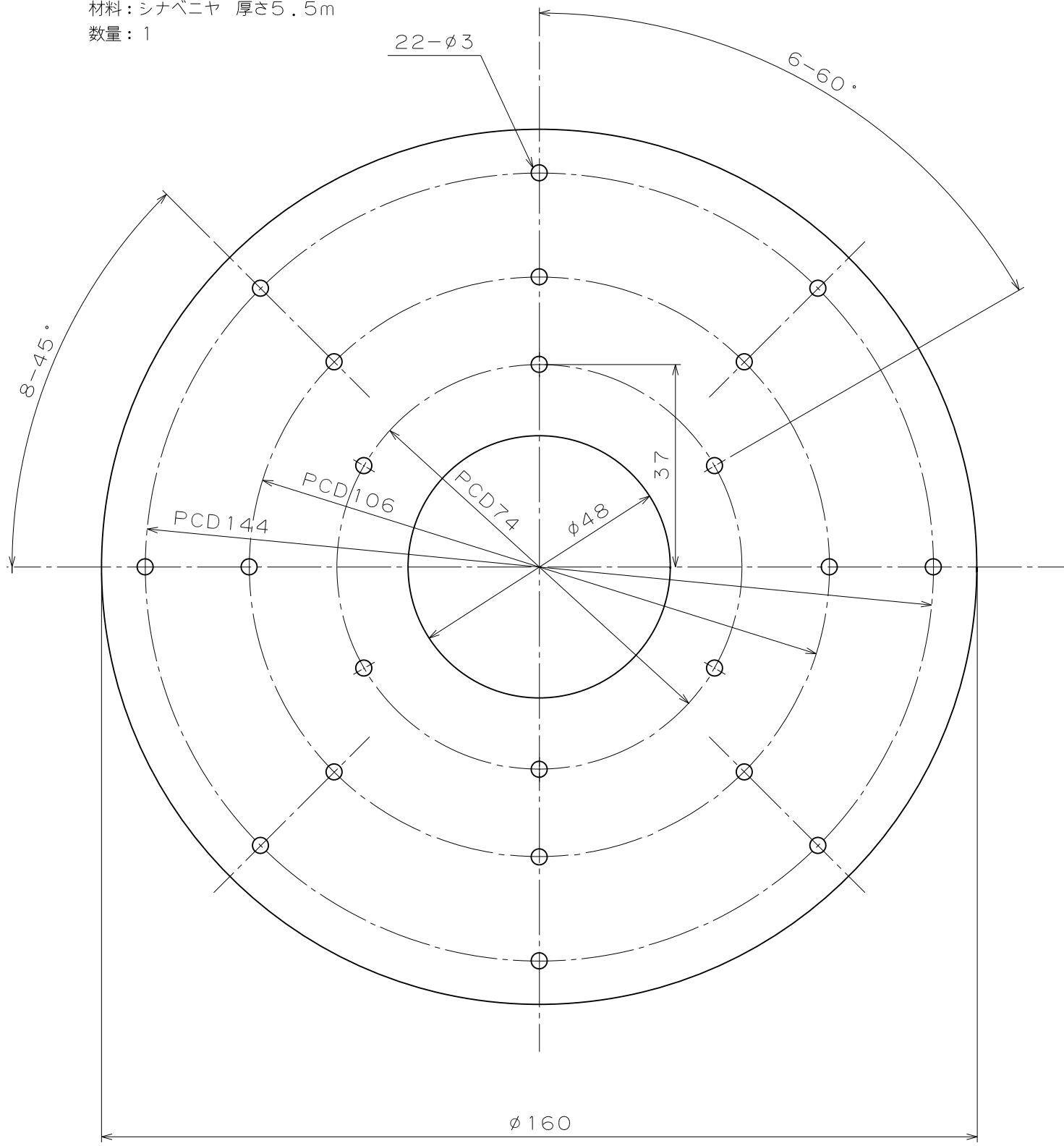
数量：8



3

ハブ

材料: シナベニヤ 厚さ5.5m
数量: 1



4

テールベーン

材料：シナベニヤ 厚さ5.5mm
数量：1

10

30

174

294

2- ϕ 3

10cm

5

0

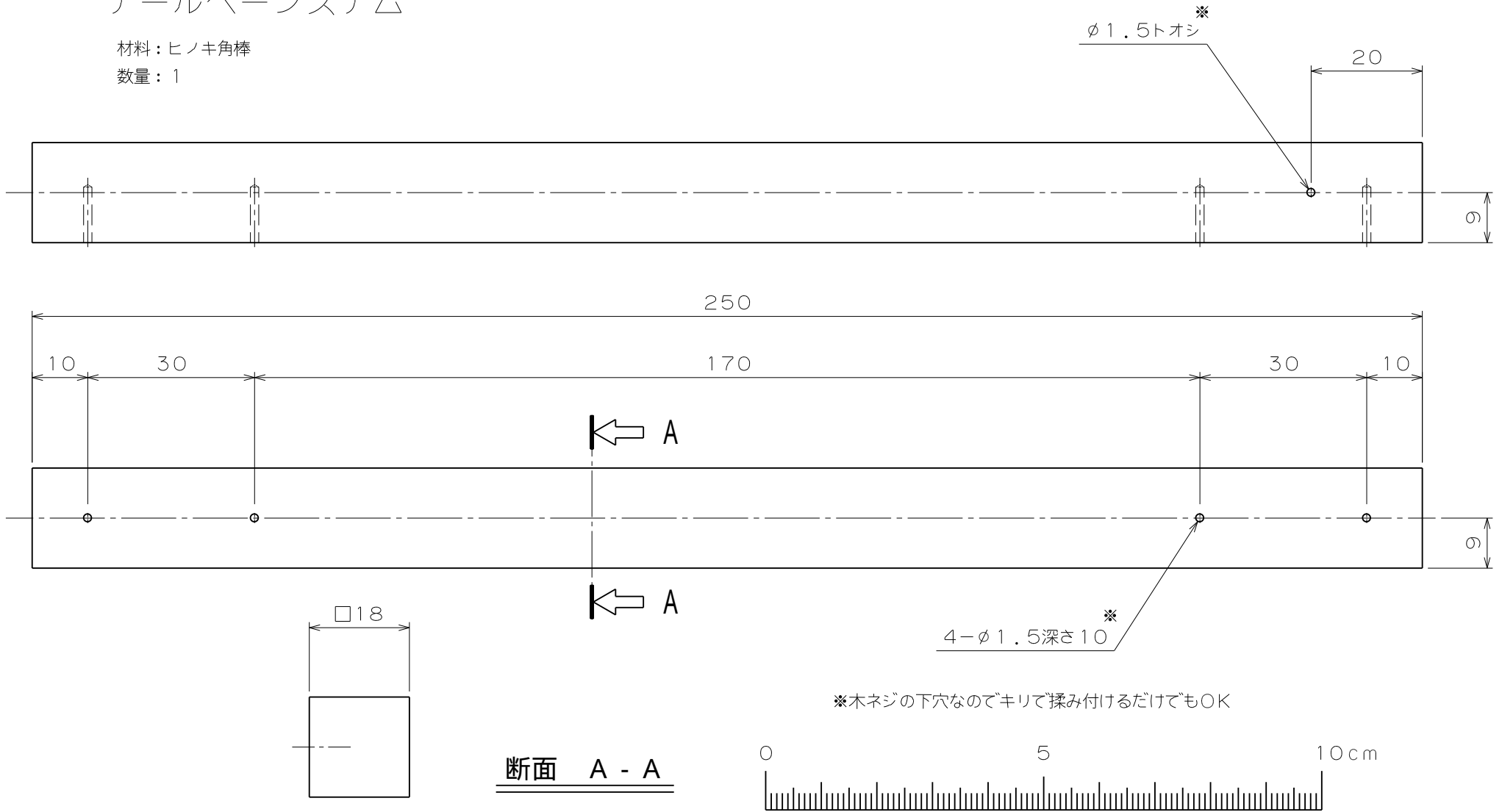


5

テールベーンシステム

材料：ヒノキ角棒

数量：1



※
 $\phi 1.5$ トオシ

20

9

250

10

30

170

30

10

A

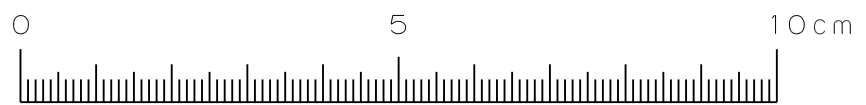
A

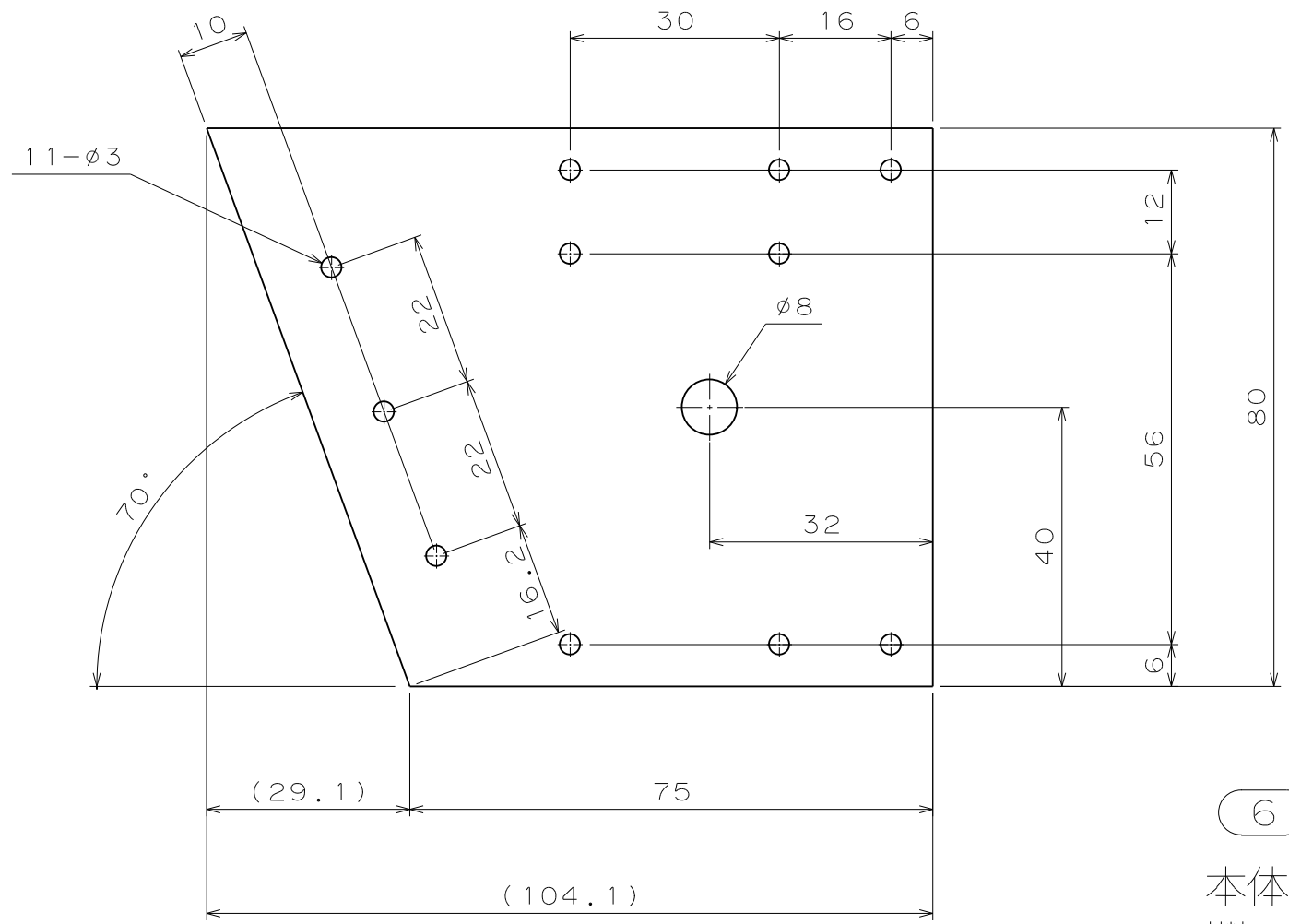
□18

※
4- $\phi 1.5$ 深さ10

※木ネジの下穴なのでキリで揉み付けるだけでもOK

断面 A - A

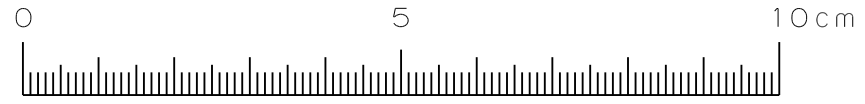


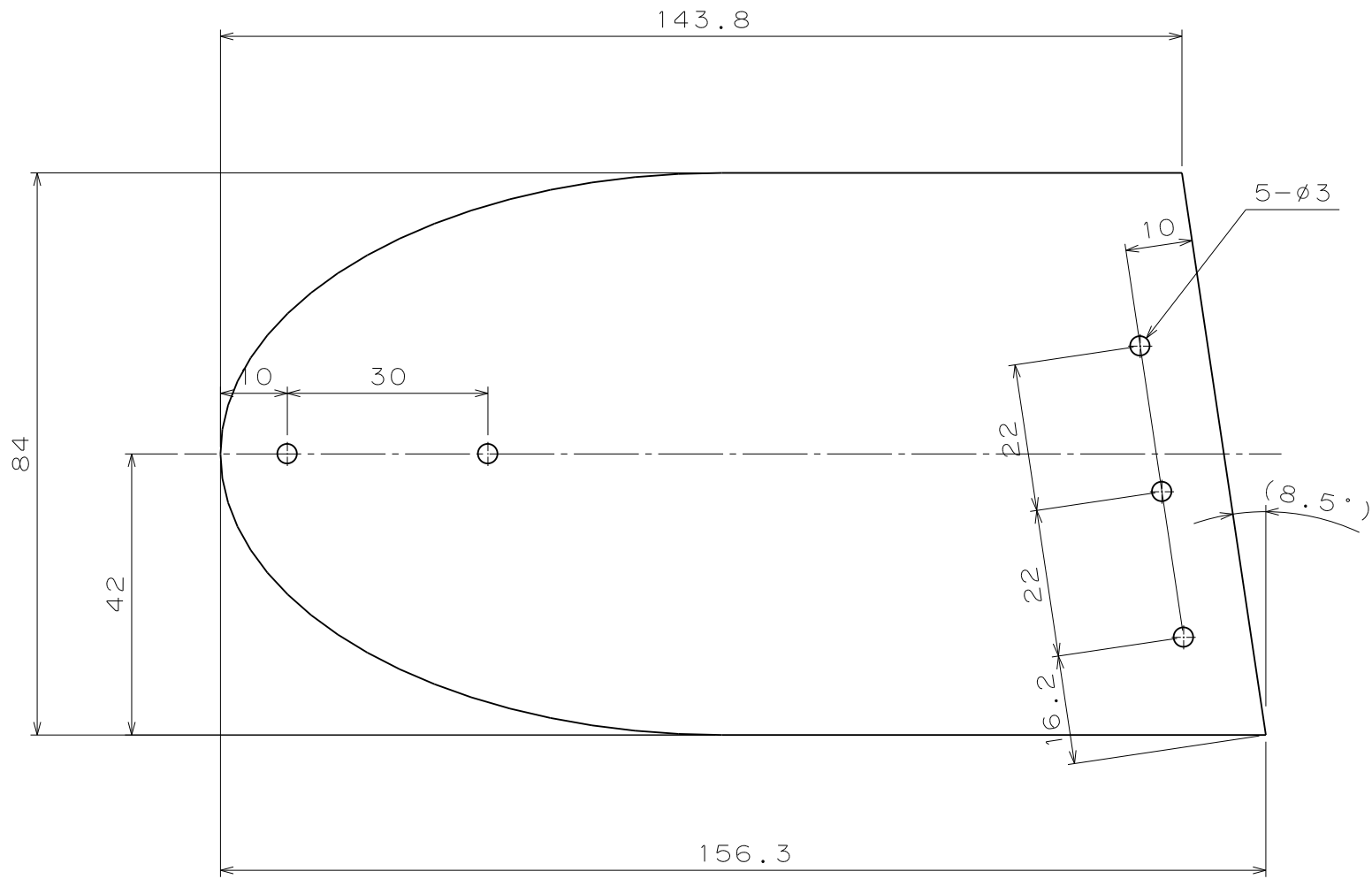


6

本体A

材料：シナベニヤ 厚さ5.5mm
数量：1





7

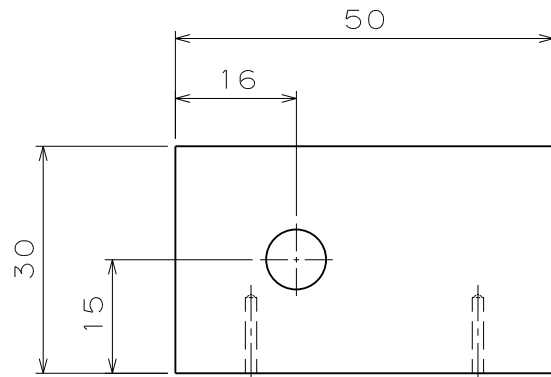
本体B

材料：シナベニヤ 厚さ5.5mm

数量：1

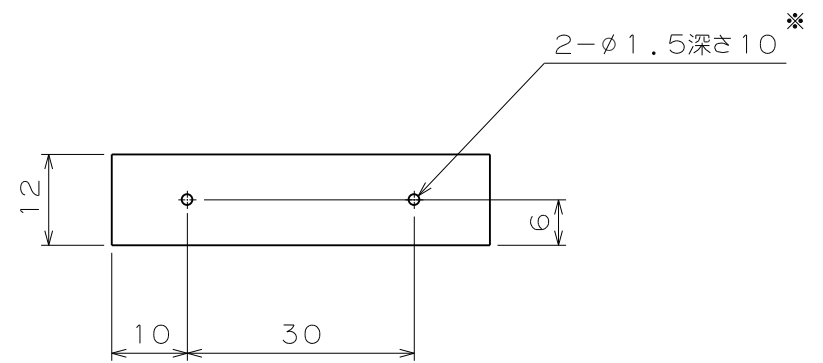
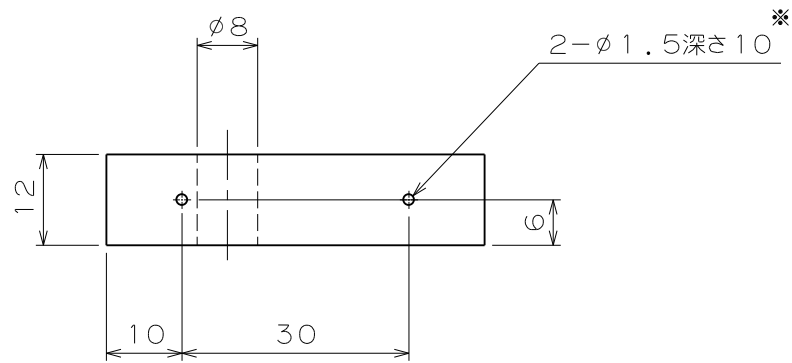
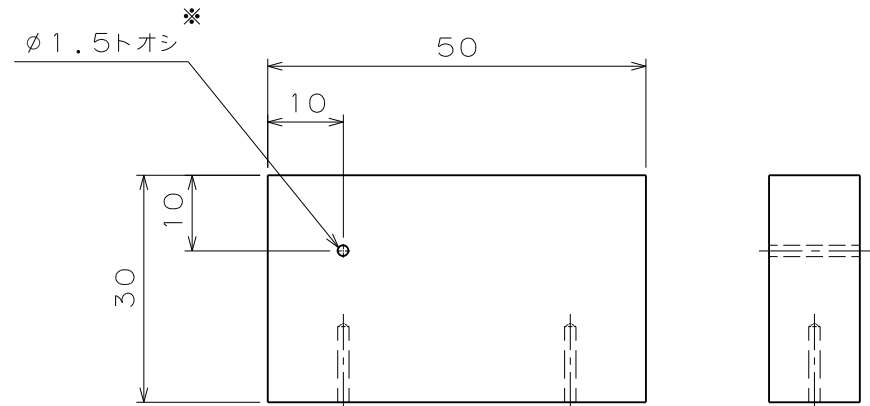
8

フレーム1
角材 (ヒノキなど)
2個

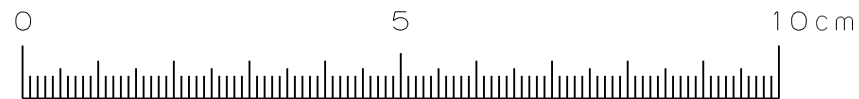


9

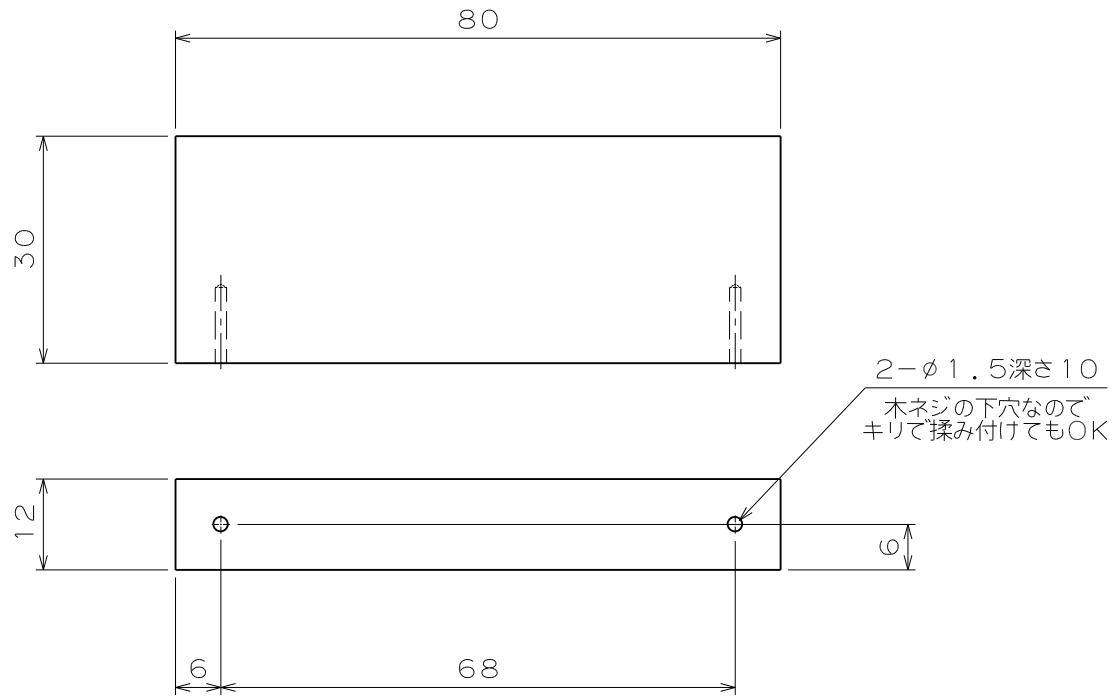
フレーム2
角材 (ヒノキなど)
1個



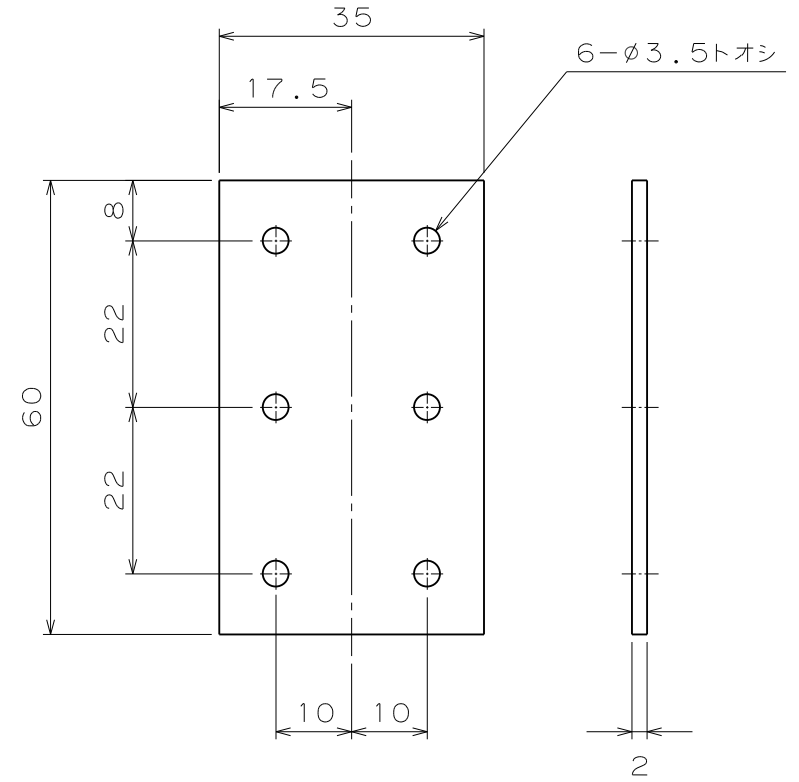
*木ネジの下穴なのでキリで揉み付けるだけでもOK



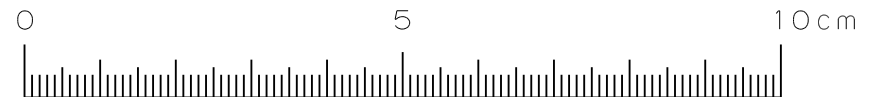
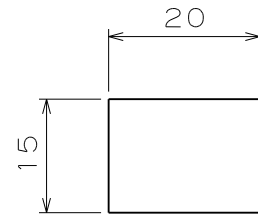
10 フレーム3
角材(ヒノキなど)
1個



11 ヒンジ
ポリプロピレン
100円ショップなどで売っている密閉容器や
小物入れなどから切り出します。
1枚



12 軸受け
フェルト(厚さ1mm)
2枚

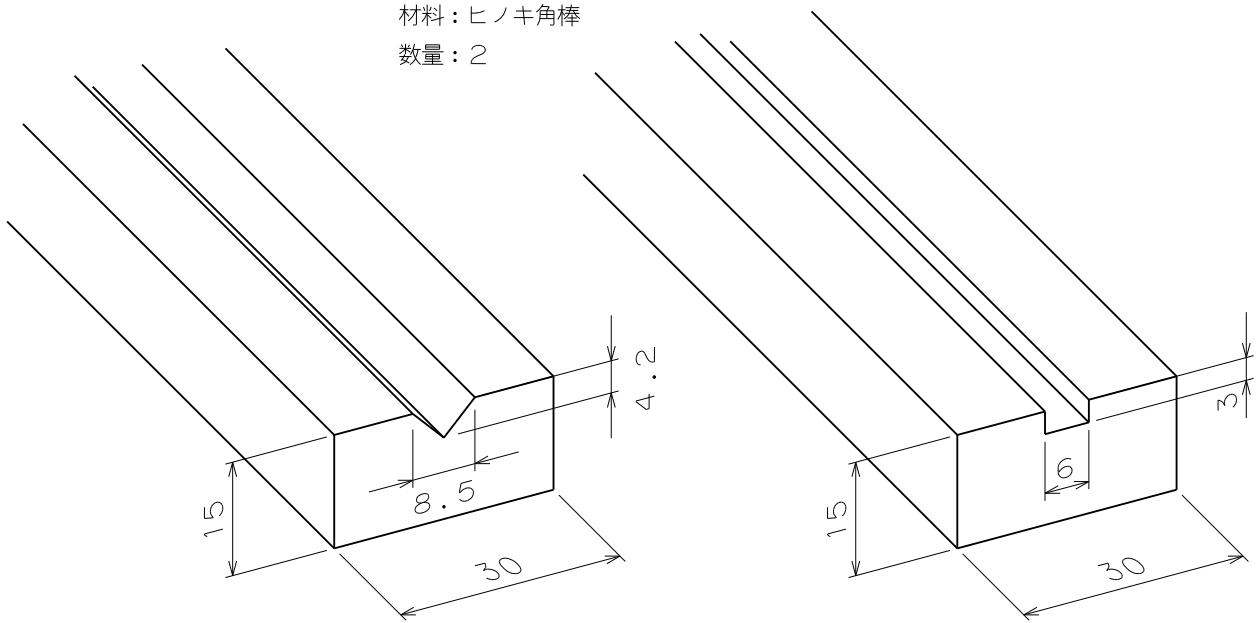


13

支柱

材料：ヒノキ角棒

数量：2



- ・2本の角材にどちらかの溝を掘ります。
- ・溝にシャフト（部品番号14）を挟んで接着します。
- ・長さや断面形状は、設置方法に合わせて決めて下さい。

14

シャフト

材料：六角ボルト（M6×150）

数量：1

